

Bobine in genere

Different kinds of rolls



films

imballaggi flessibili
flexible wrapping

Sono utilizzate per avvolgere prodotti industriali in particolare dei settori cartario, tessile ed alimentare.

- Bobine in microspessore: sono specifiche per la produzione di assorbenti igienici.

Used to pack industrial products in the textile and paper field.

- *Rolls of microthickness: used in the production of sanitary towels.*



Bobine in genere

Sono bobine in polietilene non termoretraibile, di varie misure, spessori, colori e decorazioni. Possono essere stampate durante il processo di estrusione fino ad un colore su un lato (per esempio simbolo di riciclaggio).

I materiali impiegati sono formati da miscele di polietilene adatte ad ottenere un'adeguata scivolosità ed una buona macchinabilità; realizzabili con fondo neutro o altri colori e con polietilene riciclato.

Bobine microspessore

Bobine prodotte con materie prime selezionate per soddisfare le esigenze nella produzione dei prodotti per assorbenti igienici.

Sono realizzate senza goffratura, in ridotti spessori per ottenere effetto barriera al passaggio dei liquidi.

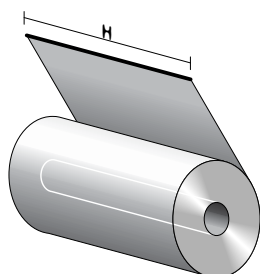
Different kinds of rolls

These are polyethylene rolls not thermoretractile, of different measures, thickness, color and decorations. They can be printed during the extrusion process using up to one color on one side (recycling symbols).

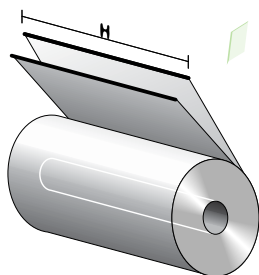
The material used is formed from polyethylene mixtures suited in order to obtain the right slipperiness and a good mechanization; manufactured in neutral background or other colors and with recycled polyethylene.

Rolls of microthickness

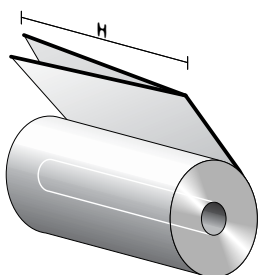
Rolls made from raw materials chosen in the production of sanitary towels. Realized without embossing, in reduced thickness to obtain a barrier effect for the fluid path.



Bobina lamina singola
Single layer roll



Bobina lamina doppia
Double layer roll



Bobina lamina monopiega
Single-fold layer roll

Caratteristiche tecniche Technical details

	Bobine normali Regular rolls	Bobine microspessore Microthickness rolls
Larghezza minima/Min. width	cm. 15	cm. 4
Larghezza massima/Max. width	cm. 260	cm. 15
Spessore minimo/Min. thickness	micron 25	micron 12
Spessore massimo/Max. thickness	micron 200	micron 16
Imballo/Packing	su pallet/ on pallet	in scatole cartone/ in cardboard boxes

Le bobine possono essere fornite con un diametro compreso tra 15 e 70 cm. e pancalizzate secondo le esigenze di ingombro delle varie misure.

Il diametro interno del mandrino è 7,5 cm (3 pollici).

Il mandrino è fornito in cartone o ferro.

Le bobine sono realizzabili in polietilene additivato con anti-statico e anti-U.V. e traslucide.

Rolls can be produced with diameters from 15 to 70 cm. And framed according to any dimension.

The mandrel bore is 7.5 cm (3 inches).

Mandrel supplied in cardboard or iron.

These rolls are manufactured with polyethylene added with antistatic, anti U.V. and translucence.

Bobine lamina singola stampate

Rolls single layer printed



films

imballaggi flessibili
flexible wrapping

Sono utilizzate per avvolgere prodotti igienici in carta, prodotti alimentari (pasta per confezioni di 5 kg. e per comunità), prodotti per pulizia della casa (mop e strofinacci in genere), prodotti per contenere polveri detersive, prodotti surgelati e prodotti pubblicitari.

They are used to wrap hygiene paper products, alimentary products (5 kg of pasta and for community), cleaning products (mops and floor-cloth), detergent powers containers, frozen products and advertising products.

GPP[®]
plast
industria materie plastiche



Sono bobine in polietilene non termoretraibile realizzate in lamina singola, di varie misure, spessori, colori e decorazioni. Per le caratteristiche del processo di stampa flessografica queste bobine non possono essere prodotte in lotti inferiori a 2.000/3.000 Kg. Sono fornite in films di polietilene monostrato o coestruso a 3 strati con fondo neutro, biancolatte o altri colori.

These rolls are in a non thermoretractile polyethylene material manufactured in a single layer, with different measures, thickness, colors and decorations.

Due to the features of the flexographic printing, these rolls cannot be produced in a quantity inferior to 2000/3000 kg.

They are supplied in monophase or coextruded polyethylene films of three layers with a different background (neutral, white or other colors).

Caratteristiche tecniche **Technical details**

Larghezza minima/Min. width cm. **26**

Larghezza massima/Max. width cm. **160**

Passo stampa massimo/Max printing step cm. **100**

Spessore minimo/Min. thickness micron **25**

Spessore massimo/Max. thickness micron **150**

Imballo/Packing **su pallet/ on pallet**

Le bobine possono essere fornite con un diametro compreso tra 25 e 70 cm.

Rolls can be produced with diameters from 25 to 70 cm.

Il diametro interno del mandrino è 7,5 cm (3 pollici).

The mandrel bore is 7.5 cm (3 inches)

Il mandrino può essere fornito in cartone o plastica.

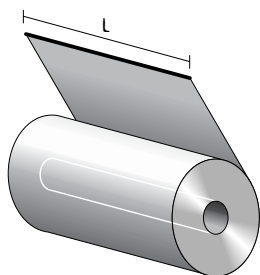
The mandrel can be supplied in cardboard or plastic.

Per nuove richieste è necessario fornire sempre un campione di circa 1 metro lineare di bobina in polietilene per verificare l'esatto coefficiente di scivolosità; inoltre è necessario indicare sempre la posizione della stampa, il senso di svolgimento della bobina, il passo stampa, il diametro della bobina e il sistema di pancalizzazione.

When ordering, it is important to send a sample of approximately 1 linear mt of polyethylene roll to verify the exact retraction coefficient in M.D. and in T.D.; it is also necessary the printing position, the winding sense of the roll, the printing step, the roll diameter and the framing system.

Flexographic printing up to eight colors with four-color print above or below polyethylene.

La stampa flessografica può essere realizzata fino a otto colori con quadricromie sopra o sotto polietilene.



Lamina singola
Single layer

Bobine tubolari e cappucci

Tubular rolls and caps



films
imballaggi flessibili
flexible wrapping

Sono utilizzate per l'imballaggio di pallets e di prodotti di grandi dimensioni, elettrodomestici, prodotti delle fornaci (piastrelle, mattoni ecc.) cavi elettrici, preparati chimici, fertilizzanti, ecc.

- Bobine tubolari e cappucci di dimensioni più piccole sono impiegate per i settori lavanderie industriali, abbigliamento, terzisti, ecc.

Used for pallet packing and products of bigger dimensions, electric appliances, Brick-yard products (tiles, bricks, etc.) electric cables, chemical formulas, fertilizers, etc..

- *Smaller tubular rolls and caps are used in industrial laundries, and in other fields such as clothing, service industries, etc..*

GPP[®]
plast
industria materie plastiche



Sono bobine in polietilene tubolare, di varie misure, spessori, colori e decorazioni.

I cappucci si ottengono dalle bobine tubolari attraverso il processo di saldatura e possono essere termoretraibili.

Possono essere stampate durante il processo di estrusione fino ad un colore su un lato (per esempio simbolo di riciclaggio).

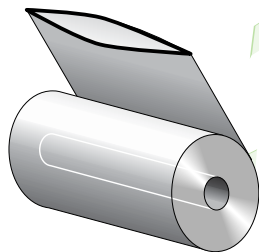
I materiali impiegati sono formati da miscele di polietilene adatte ad ottenere un'adeguata retrazione ed un buona macchinabilità; sono realizzabili con fondo neutro o altri colori e con polietilene riciclato.

Rolls in tubular polyethylene of different measures, thickness, colors and decoration.

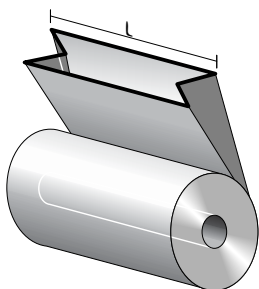
Caps are prepared from the tubular rolls during the extrusion process printing up to one color on one side (recycling symbols). The material used is formed from polyethylene mixtures suited in order to obtain the right slipperiness and a good mechanization; in neutral background or other colors and with recycled polyethylene.

Caratteristiche tecniche Technical details

	Bobine tubolari Different kinds of rolls	Cappucci Caps of microthickness
(in spess. 25/50 micron)/thickness 25/50 micron)		
Larghezza minima/Min. width	cm. 15	cm. 130
Larghezza massima/Max. width	cm. 120	cm. 170
(in spess. 30/200 micron)/thickness 30/200micron)		
Larghezza minima/Min. width	cm. 45	cm. 171
Larghezza massima/Max. width	cm. 250	cm. 265
Spessore minimo/Min. thickness	micron 25	micron 25
Spessore massimo/Max. thickness	micron 200	micron 200
Lunghezza massima cappuccio/ Max. length cap	—	cm. 400
Imballo/Packing	su pallet/ on pallet	su pallet/ on pallet



Tubolare semplice
Simple tubular



Tubolare soffiettato
Bellows tubular

Le bobine possono essere fornite con un diametro compreso tra 25 e 100 cm. e pancalizzate secondo le esigenze di ingombro delle varie misure; entrambi sono realizzabili con soffietti fino ad un massimo di cm. 55 per lato.

I cappucci sono forniti su pancali.

Il diametro interno del mandrino è 7,5 cm (3 pollici).

Il mandrino è fornito in cartone o ferro.

Le bobine possono essere realizzate in polietilene additivato con anti-statico, anti-U.V e traslucide.

Rolls can be produced with diameters from 25 to 100 cm. and framed according to any dimension.

They can be created with bellows upon a maximum of 55 cm by side.

Caps are supplied on shelves

The mandrel bore is 7.5 cm (3 inches).

Roll supplied in cardboard or iron.

Rolls are made with polyethylene added with antistatic, anti U.V. and translucence.

Bobine termoretraibile per fardellaggio

Thermoretractile rolls for packaging



films

imballaggi flessibili
flexible wrapping

Principali comparti, settori e industrie di impiego: acque minerali, cosmetico-farmaceutico, imbottigliamento olio, lavanderie industriali, cartiere, fornaci, produzione cavi, tessile, alimentari, dolciario, mobilifici, pelletterie, quotidiani e riviste, componentistica meccanica ed elettronica, elettrodomestici, ecc.

Main industrial users; mineral water, cosmetic and pharmaceutical, oil bottling, industrial laundries, paper, furnaces, cable production, textile, food, confectionery, furniture, leather goods, newspapers and magazines, mechanical and electronic components, electrical appliances, etc.

GPP[®]
plast
industria materie plastiche



Sono bobine in polietilene realizzate in lamina singola, di varie misure, spessori, colori e decorazioni.

Possono essere microforate e rifilate.

Sono stampabili durante il processo di estrusione fino ad un colore.

Per le caratteristiche del processo di estrusione queste bobine non possono essere prodotte in lotti inferiori a 2.000/3.000 Kg.

La fardellatura con bobine di film termoretraibile richiede una retrazione del polietilene, definita con riferimento a valori e campioni, costante nel tempo.

These are polyethylene rolls manufactured with a single layer, of different measures, thickness, colors and decorations.

They can be micropunched and trimmed.

Printed in the extruding process using up to one color.

Due their procedure features these rolls cannot be produced in quantities less than 2.000/3.000 kg.

The packaging procedure using rolls with thermoretractile film demands a polyethylene retraction, determined, in reference to values and samples, steady in time.

Caratteristiche tecniche *Technical details*

Larghezza minima/Min. width	cm.	15
Larghezza massima/Max. width	cm.	250
Spessore minimo/Min. thickness	micron	25
Spessore massimo/Max. thickness	micron	180
Imballo/Packing	su pallet/ on pallet	

Le bobine possono essere fornite con un diametro compreso tra 25 e 70 cm.

Rolls can be produced with diameters from 25 to 70 cm.

Il diametro interno del mandrino è 7,5 cm (3 pollici).

The mandrel bore is 7.5 cm (3 inches)

Il mandrino può essere fornito in cartone, ferro.

The mandrel can be supplied in cardboard or iron.

Per nuove richieste è necessario fornire sempre un campione di circa 1 metro lineare di bobina in polietilene per verificare l'esatto coefficiente di retrazione in M.D. e in T.D.

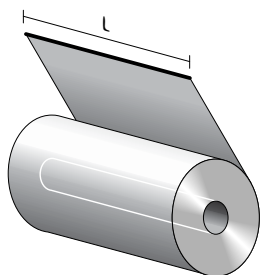
When making a new order it is necessary a sample of approximately 1 linear meter of polyethylene roll to verify the exact retraction coefficient in M.D. and in T.D.

Rolls available in polyethylene added with antistatic and anti U.V.

Le bobine possono essere realizzate in polietilene additivato con anti-statico e anti-U.V.

Flexographic printing off extrusion line up to eight colors.

La stampa flessografica effettuata fuori linea di estrusione può essere realizzata fino a otto colori.



Lamina singola
Single layer